

UV lampa Viqua

Systém pro dezinfekci vody UV zářením

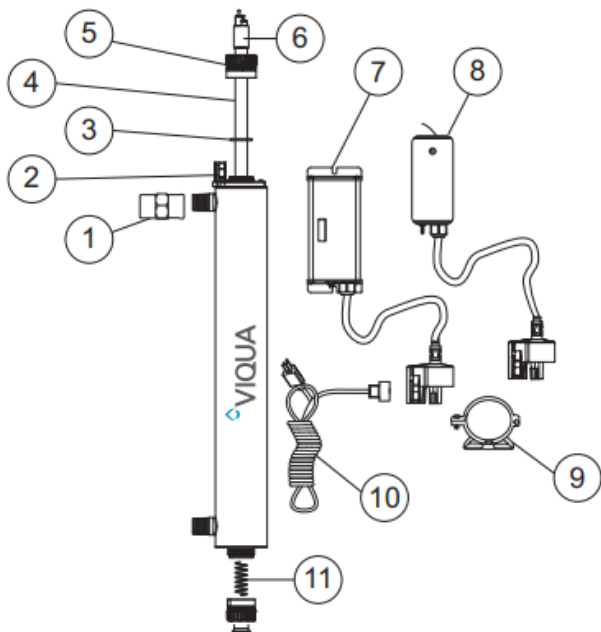
UV lampa Viqua využívá nejpokročilejší UV technologii na trhu a je navržena tak, aby vám zajistila roky bezproblémového provozu s minimální údržbou nutné k ochraně vaší pitné vody před mikrobiologickými kontaminanty. UV lampy jsou výsledkem rozsáhlé výsledkem vývoje je vysoce účinná dezinfekční platforma s extrémně stabilním UV zářením a výkonem po celou dobu životnosti tj. asi 9000 hodin. Pro správnou funkci je třeba každoročně měnit UV zářič. Náhradní zářiče Viqua prochází přísným testováním výkonu a přísnou kontrolou kvality, aby byl zajištěn bezpečný chod.

Výhody dezinfekce vody UV zářením:

- ✓ fyzikální proces dezinfekce
- ✓ neaplikují se žádné chemikálie do vody
- ✓ neovlivňuje pach a chuť vody
- ✓ nemění původní složení vody
- ✓ nevznikají žádné vedlejší produkty dezinfekce, které vykazují negativní dopad na zdraví



Popis výrobku



1. Omezovač průtoku
2. Připojení UV lampy
3. O-kroužek
4. Koncovka
5. Tvrzené sklo, povrch Sterilume®-HO UV lampa pro dlouhou a stálou životnost (9000 hodin)
6. Uzavírací matice
7. Řídící jednotka / zdroj napájení
8. Náhradní zdroj pro řídicí jednotku
9. Montážní konzoly /svorky
10. Náhradní napájecí kabely
11. Pružina



ULTIMA



ANTARKTIS



RAINDROPS

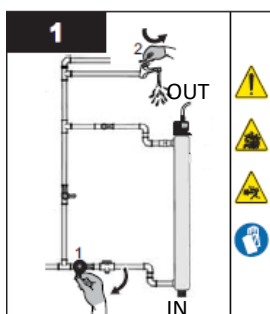
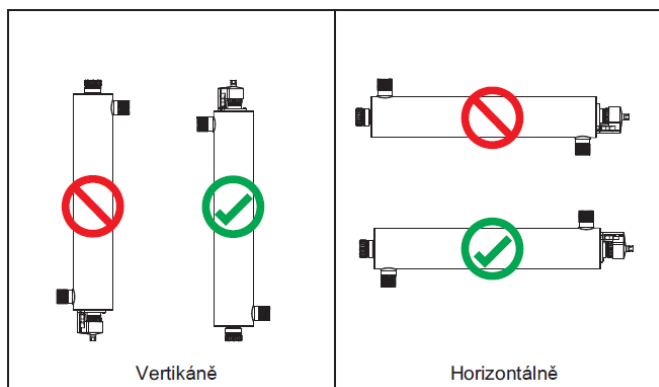


NATURALIS

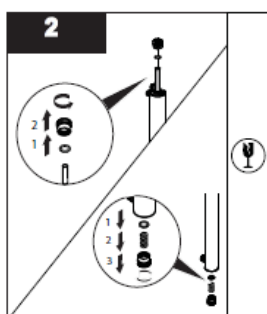
Instalace UV lampy

Před instalací si pozorně přečtěte montážní návod.

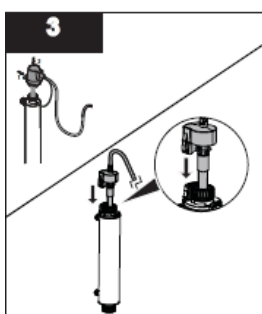
UV lampa může být instalována vertikálně nebo horizontálně. Pokud instalujete UV lampu horizontálně, výstupní otvor musí směřovat nahoru, aby bylo možné úplné odvzdušnění. Ideální instalace je ve vertikální poloze



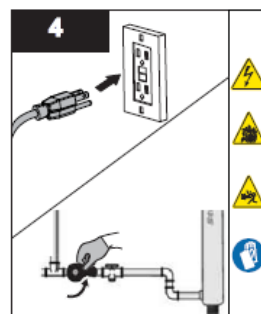
Zařízení připojte na hlavní potrubí formou bypassu. Osadte kulovými ventily viz obrázek. IN- vstup neupravené vody
OUT – výstup upravené vody.



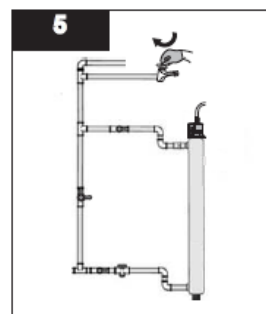
Našroubujte o-kroužek a horní přídržnou matici. Našroubujte o-kroužek, pružinu a spodní matici.



Nasadte konektor UV lampy. Pozn.: Postupujte podle obrázku

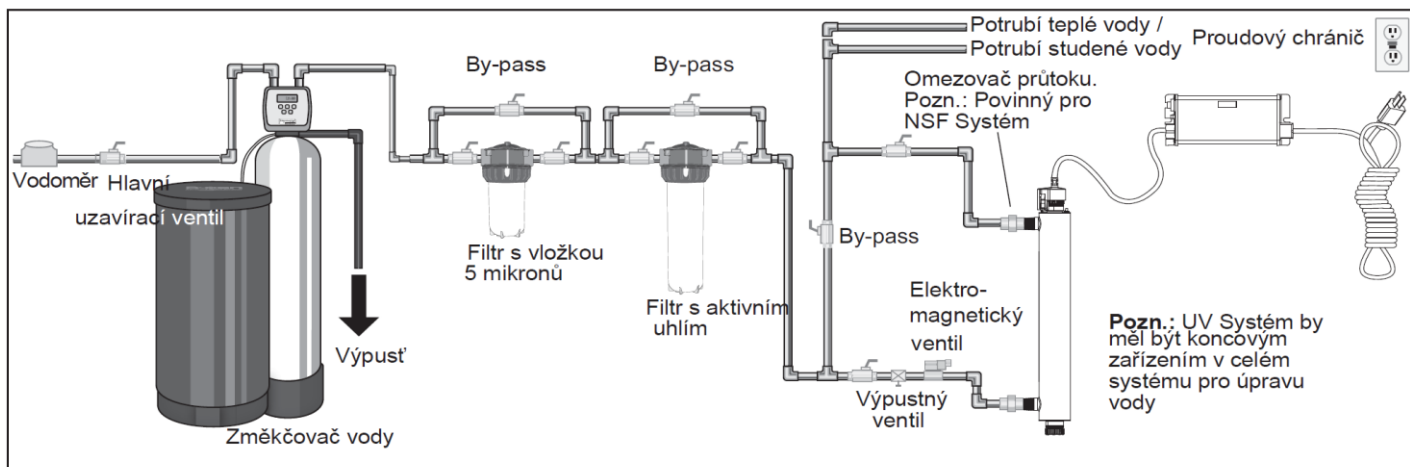


Připojte do elektrické sítě, současně držte tlačítko reset. Nastavte časovač na 365 dní. Otevřete přívod vody.

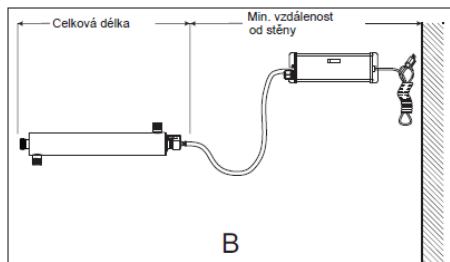
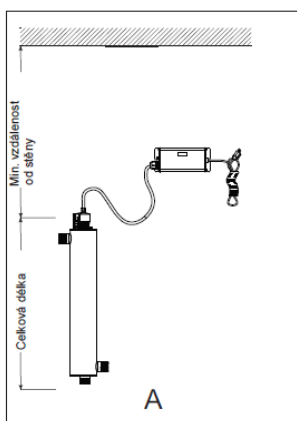


Otevřete odběrový kohoutek pro odvzdušnění systému

Příklad instalace celého systému úpravy vody

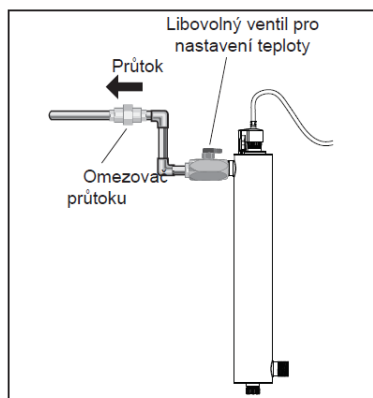


V případě, že systém vyžaduje „off-line“ údržbu, doporučujeme použít by-pass. V případě, že je využitý by-pass je potřeba využít doplňkovou dezinfekci v systému, protože během odstavení a využití by-passu nebude voda dezinfikována.

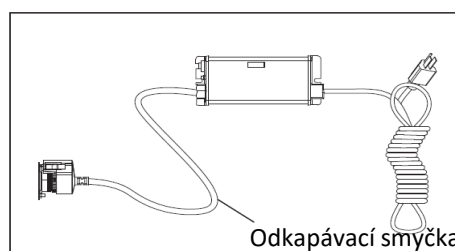


Vyberte vhodné umístění. Protože se doporučuje nainstalovat proudový chránič, ujistěte se, že se tak stalo ještě před instalací. Systém lze nainstalovat i vertikálně jako je znázorněno na obrázku A, nebo vodorovně jako je na obrázku B. Při výběru místa montáže, ponechte dostatek místa, aby bylo možné vyměňovat UV lampu či pouzdro. Tedy prostor rovný velikosti samotného.

Připevněte systém na stěnu pomocí dodaných svorek. Pro připojení vody lze použít různé způsoby připojení. Doporučujeme nainstalovat omezovač průtoku. Ujistěte se, že průtok vody odpovídá směru toku.

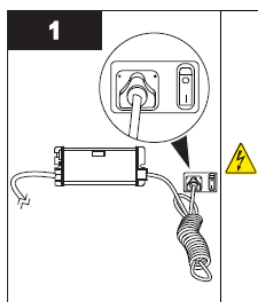


Namontujte ovladač VIQUA ICE vodorovně na stěnu poblíž UV lampy. V ideálním případě umístěte ovladač nad výrobek a dál od místa připojení vody, aby se zabránilo případnému úniku vody do ovladače. Vytvořte tzv. odkapávací smyčku jako je znázorněno na obrázku, aby jste tak zabránili případnému vniknutí vody do ovladače

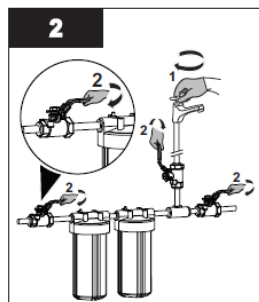


Proces dezinfekce

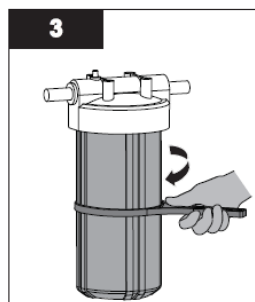
UV dezinfekce je fyzikální proces a do vody nevnikají žádné potenciálně škodlivé chemikálie. Vzhledem k tomu, že UV neobsahuje dezinfekční látky, je nutné, aby byl celý systém umístěn za UV lampou chemicky dezinfikován, aby bylo zajištěno, že vodovodní systém neobsahuje žádné bakteriologické látky. Proces dezinfekce musí být proveden ihned po instalaci UV jednotky a poté opakovan vždy, když je UV z jakéhokoli důvodu odstavena z provozu, bez napájení nebo nefunkční. Postup dezinfekce vodovodního systému lze snadno provést následovně:



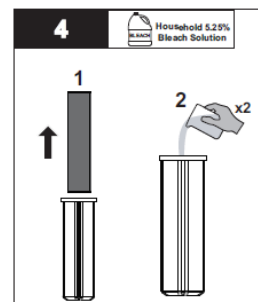
- Ujistěte se, že je ovladač zapojený po celou dobu dezinfekce



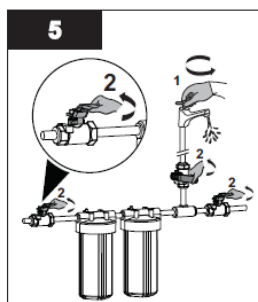
- Uzavřete přívod vody
- Uzavřete všechny kulové ventily



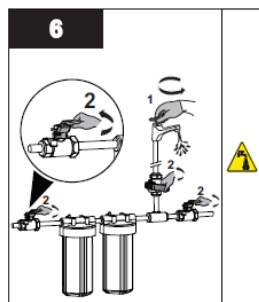
- Vyměňte filtrační kartuši



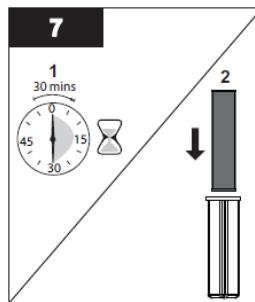
- Nalijte 2 šálky dezinfekčního prostředku do pouzdra filtru. *Poznámka: NEPOUŽÍVEJTE peroxid vodíku.*



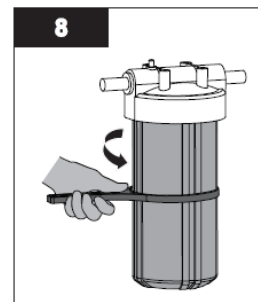
- Znovu nainstalujte kryty.
- Otevřete přívod studené vody.
- Otevřete všechny kulové ventily, dokud neucítíte dezinfekci, poté ventily zavřete.



- Zapněte přívod teplé vody.
- Otevřete všechny kulové ventily, dokud neucítíte dezinfekci, poté ventily zavřete.



- NEPOUŽÍVEJTE vodu po dobu 30 minut.
- Propláchněte systém, dokud neucítíte zápach chlóru, a znovu nainstalujte filtry.



- Znovu nainstalujte filtry

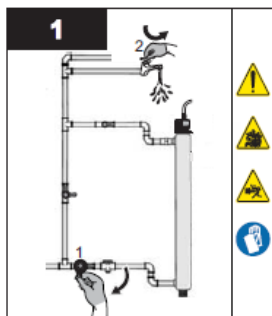
Údržba

- 1) Přidáním chlóru (bělidla) do zásobníku horké vody, který byl v minulosti napájen neupravenou surovou vodou s vysokými hladinami jiných nečistot (železo, mangan, sirovodík, organické látky atd.) bude vznikat oxidace těchto nečistot a může vyžadovat opakované proplachování zásobníku teplé vody. Tato nepředvídaná situace musí být řešena nezávisle v rámci postupu spouštění pro jakékoli další změkčovače, které mohou být součástí systému před UV jednotkou
- 2) Výše uvedený postup dezinfekce povede k masivnímu reziduu chloru daleko převyšujícímu 0,5 až 1,0 mg/l typicky přítomným v obecní chlorované vodě a v rozsahu odpovídajícím minimálnímu 50 mg/l roztoku chloru doporučenému pro dezinfekci. Ze systému o kterém víte, že je vyšší hodnota chloru nekonzumujte vodu, dokud není celý systém propláchnut.
- 3) Vzhledem k tomu, že monitorované systémy zahrnují 254nm monitor intenzity UV záření, mějte na paměti, že použitím chloru potřebného pro dezinfekci spustí dočasně nízkou hladinu UV záření. To je způsobeno tím, že dezinfekce fyzicky „zakalí“ surovou vodu. Jakmile dezinfekce projde systémem, dojde k tomu, že se vrátí do původního stavu. Během tohoto procesu dezinfekce může být stav zvukového alarmu na ovladači dočasně vypnutý stisknutím spínače „RESET“ na 5 sekund. Zvukový alarm se tak ztláhne. Systém se zobrazí na LED obrazovce. Tento stav přetrvá po dobu 12 hodin, pokud není systém ručně resetován.

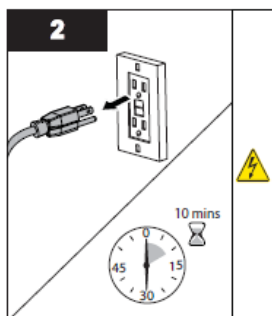


Výměna UV lampy

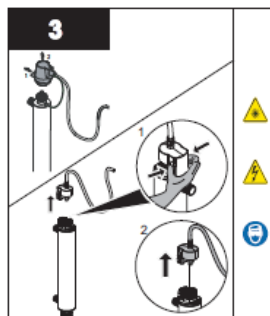
Množství UV světla vytvářeného UV lampou se časem snižuje, což vyžaduje výměnu UV lampy. Systém automaticky upozorní, když je čas lampy vyměnit.



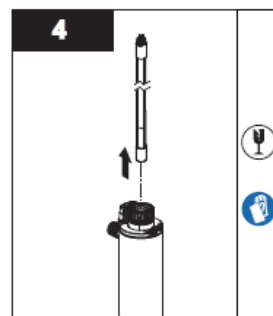
Zavřete hlavní přívod vody – vstup do UV lampy a poté otevřete kohoutek aby se uvolnil tlak v systému



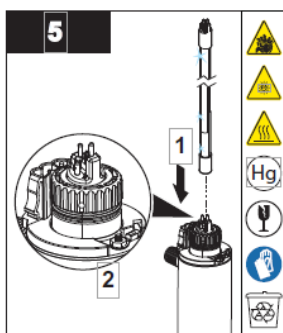
Odpojte hlavní el. zdroj a nechte lampu cca 10 min vychladnout. Pozn.: Ujistěte se, že není připojený žádný jiný el. zdroj



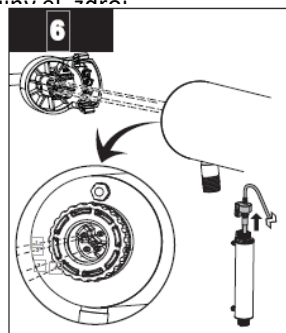
Vyjměte konektor UV lampy. Pozn.: Postupujte podle obrázku



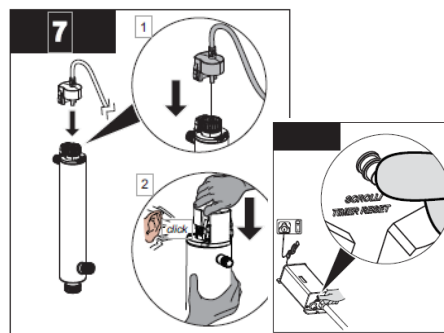
Vyjměte UV lampu.



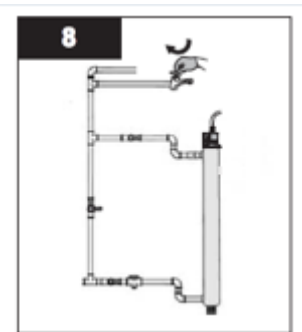
Znovu vložte novou UV lampu do pouzdra. Připojte konektor UV lampy



Uzavřete pouzdro konektorem UV lampy. Postupujte dle obrázku



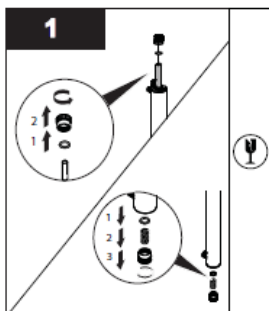
Zapojte jednotku zpět do el. Sítě. Nastavte časovač zpět na 365 dní. Pozn.: neplatí pro TAP systémy. Pomalu otevřete vstupní ventil



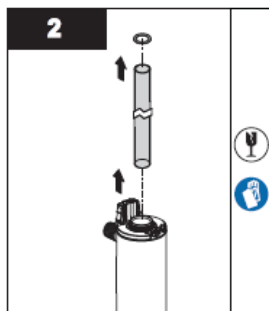
Uzavřete kohoutek jakmile je UV komora naplněna vodou a zkontrolujte zda nikde voda neuniká

Čištění a výměna křemenného pouzdra

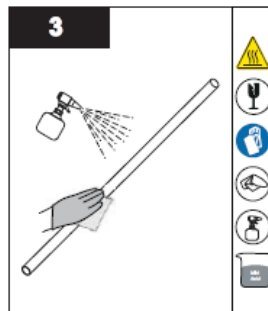
Minerály ve vodě pomalu vytvářejí povlak na křemenném pouzdru. Tento povlak musíte odstraňovat, protože se snižuje množství UV záření, a snižuje se tak účinnost dezinfekce. Pokud nelze pouzdro vyčistit, je nutné jej vyměnit.



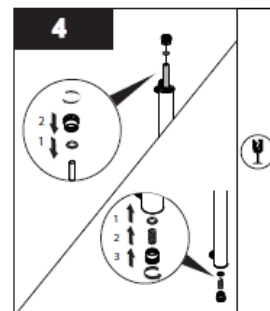
Odstraňte horní přídržnou matici a o-kroužek. Odšroubujte spodní matici, pružinu a povolte o-kroužek. Vypusťte vodu. Pozn.: Ujistěte se, že pouzdro neklouže dolů.



Odstraňte pouzdro z UV komory.



Vyčistěte pouzdro pomocí hadříku namočeného v octu nebo nějaké jiné jemné kyselině a poté opláchněte vodou



Znovu vložte křemenné pouzdro s o-kroužky, pružinu a upevňovací matice. Rukou utáhněte pojistku, dávejte pozor, abyste ji neutáhli příliš. Po skončení servisu znovu nainstalujte UV lampu. Postupujte v opačném pořadí jako při demontáži

⚠ NEBEZPEČÍ



Nedodržení těchto pokynů bude mít za následek vážné zranění

nebo smrt. Nebezpečí šoku – el. energie



- Před prováděním jakékoli údržby nebo opravy odpojte napájení systému.
- Může existovat více než jeden zdroj napájení. Připojte pouze ke GFCI.
- Ochranné uzemnění



- Nedotýkejte se mokřýma krukama



Tlakové zařízení



- NIKDY neprovádějte žádnou fyzickou kontrolu, opravu nebo údržbu UV komory, pokud nebyla UV komora izolována a odtlakována.



- NIKDY neprovádějte údržbu UV lamp, křemenných objímek nebo souvisejícího hardwaru, dokud nebude potvrzeno odtlakování UV komory.



- V blízkosti systému NENESKLADUJTE žádný hořlavý nebo hořlavý materiál.

⚠ VAROVÁNÍ

Nedodržení těchto pokynů může mít za následek vážné zranění

nebo smrt. Nebezpečí UV záření



- VŽDY používejte ochranné pomůcky proti UV záření, včetně rukavic a ochranných brýlí proti UV záření.



- NIKDY se nedívejte přímo do zapnuté UV lampy, ani když používáte ochranné pomůcky.



- NIKDY nezapínejte UV lampu mimo UV komoru.

- Dojde-li k náhodné expozici, okamžitě postižené místo ochlaďte a poraďte se s lékařem.



Nebezpečí kontaminace

- Pokud se UV lampa rozbije, vyhněte se vdechování, požití nebo kontaktu s očima a pokožkou. Používejte vhodný oděv a osobní ochranné prostředky.



- NIKDY nepoužívejte vysavač k čištění rozbitých UV lamp, protože by došlo k rozptýlení rtuti. Dodržujte místní předpisy a směnice pro odstraňování a likvidaci odpadu obsahujícího rtuť.

⚠ UPOZORNĚNÍ

Nedodržení těchto pokynů může mít za následek vážné zranění nebo

smrt. Nebezpečí UV záření



- Před manipulací nechte UV lampy a UV komoru minimálně 10 (deset) minut vychladnout.



- Když voda neproudí, voda v komoře se zahřeje. Abyste předešli opaření, nechte systém 10 minut vychladnout, než jej vypustíte.



Nebezpečí poranění



- UV lampy a křemenné návleky jsou křehké. Neudeřte, neohýbejte ani nevyvíjejte tlak, jinak se zlomí.



- NEMANIPULUJTE s UV lampami nebo křemennými pouzdry holýma rukama. Při manipulaci s dříve nainstalovanými UV lampami a znečištěnými křemennými návleky používejte gumové nebo latexové rukavice, abyste je chránili před nečistotami. Při manipulaci s novými UV lampami použijte bavlněné rukavice a čisté křemenné návleky.

Před provozováním a prováděním jakékoli údržby tohoto zařízení si pozorně přečtěte tento návod.



ULTIMA



ANTARKTIS



RAINDROPS



NATURALIS