

Ultima RS



Magnetický mechanický filtr pro kotle a tepelná čerpadla

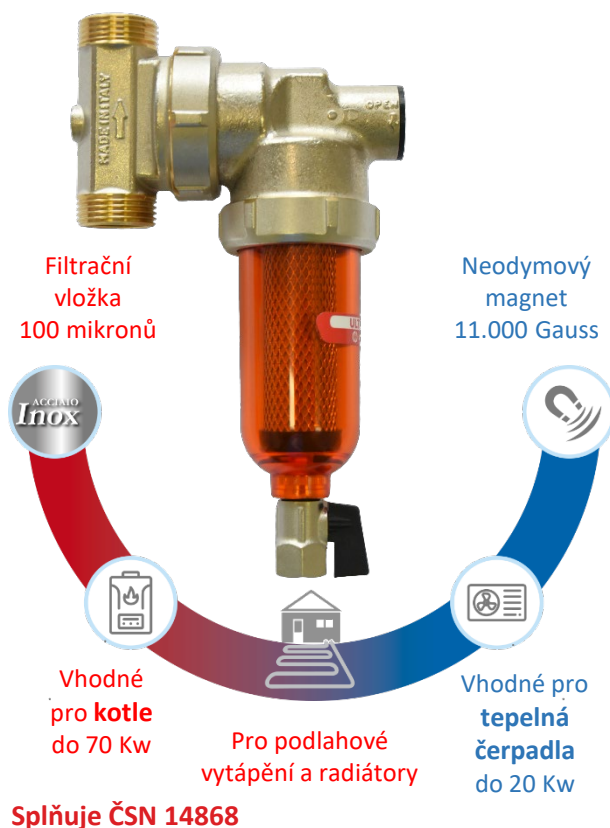
Magnetický mechanický filtr s rotačním připojením pro ochranu komponent topných systémů s kotli a tepelnými čerpadly před poškozením nečistotami, které se vytvoří během provozu systému, nebo před tvorbou nežádoucích usazenin z nekvalitní provozní kapaliny.

Výhody filtru Ultima RS:

- možnost horizontální i vertikální instalace
- jemná nerezová 100 mikronová filtrační vložka
- výkonný neodymový magnet o síle 11.000 Gauss
- transparentní nádobka umožňuje kontrolu stavu zanesení filtru
- dvojitě těsnění mezi nádobkou a vypustním ventilem minimalizuje riziko poškození
- vypouštěcí ventil pro rychlou a snadnou obsluhu

Vlastnosti filtru Ultima RS

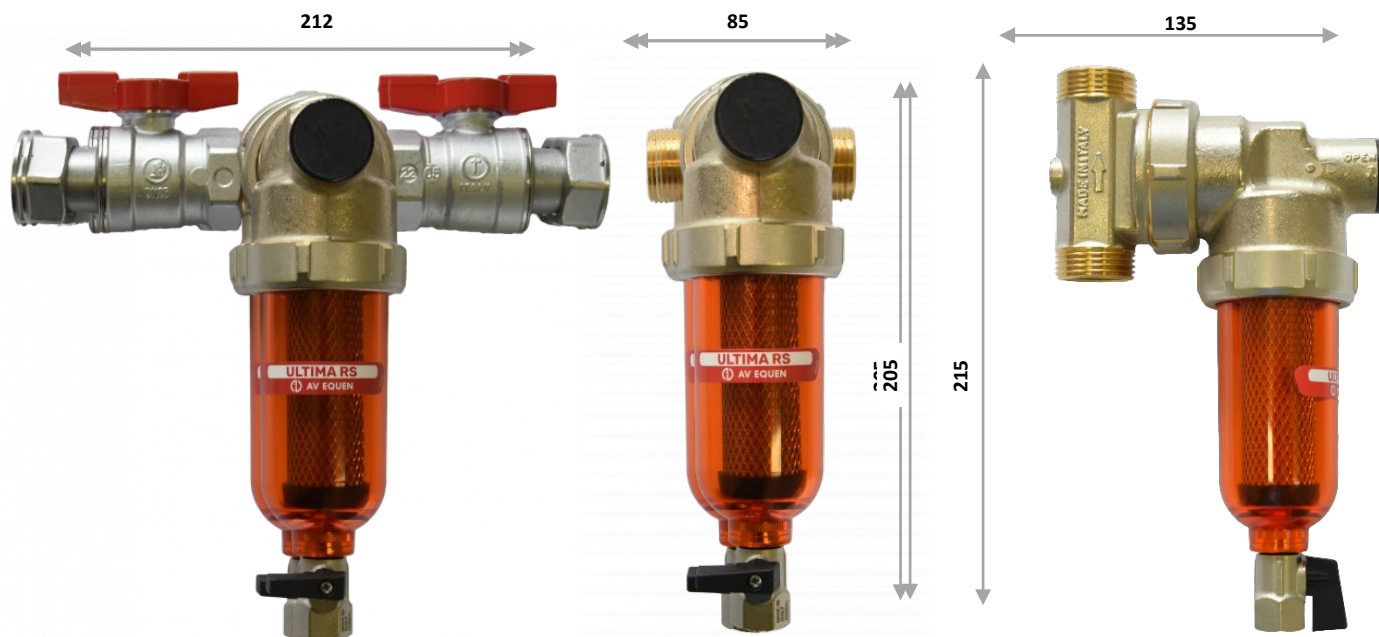
Připojovací dimenze filtru	Kombinace vnějšího závitu 1" a vnitřního závitu 3/4"
Materiál filtru	Mosazná hlava Transparentní plastové tělo
Materiál filtrační vložky	nerez, 100 mikronů
Hydraulická těsnění	EPDM
Síla magnetu	11.000 Gauss
Materiál magnetu	Neodym
Max. pracovní teplota	90 °C
Max. pracovní tlak	25 bar
Provozní kapalina	voda, směs voda a glykol



Varianty filtru:	Kulové kohouty	Objednací kód
Ultima RS Basic	bez kulových kohoutů	RS-B1
Ultima RS Comfort 3/4"	2 x kulový kohout 1" F x 3/4" RF	RS-C3/4
Ultima RS Comfort 1"	2 x kulový kohout 1" F x 1" RF	RS-C1

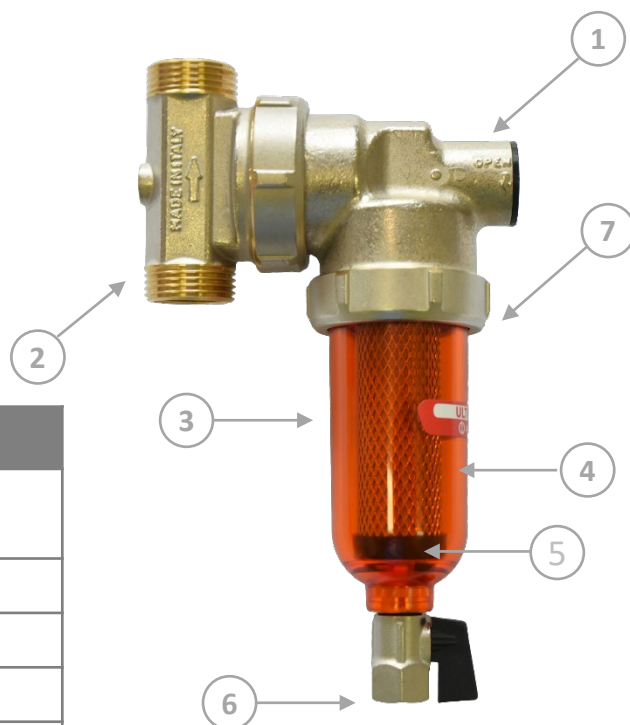


Základní rozměry filtru Ultima RS (mm)



Popis součástí filtru Ultima RS

1. Hlava filtru
2. Připojovací rotační T-kus
3. Nádobka filtru
4. Filtrační vložka 100 mikronů
5. Magnet 11.000 Gauss (uvnitř filtrační vložky)
6. Vypouštěcí ventil
7. Kroužek pro upevnění těla k hlavě filtru



Technické informace

Doporučený pracovní tlak	1,5 – 2 bar
Max tlak	25 bar
Nominální průtok	2 m ³ /hod
Max. průtok	4,8 m ³ /hod
Kv	4,1
Tlaková ztráta při nominálním průtoku	0,2 bar

Instalace filtru Ultima RS

Filtr Ultima RS umožňuje díky rotačnímu připojení horizontální i vertikální instalaci.

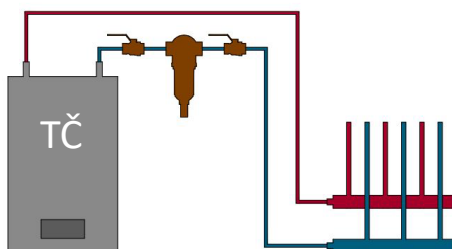
Doporučujeme jej umístit na zpětné potrubí, přivádějící vodu z topení do kotle či tepelného čerpadla. Tímto bude zajištěno, že veškeré nečistoty ze systému budou zachyceny ve filtru před vstupem vody do instalovaného zařízení.

Instalací filtru budou ochráněny všechny kritické komponenty systému (trojcestný ventil, oběhové čerpadlo, výměník, senzory) proti mechanickým magnetickým i nemagnetickým nečistotám.

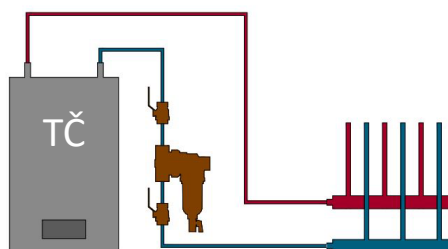
Pro provedení snadné údržby a čištění filtru je doporučeno instalovat před filtr a za filtr uzavírací kulový kohout – viz schémata níže.

Instalační schémata

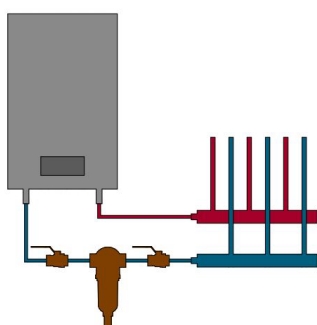
Horizontální instalace
s tepelným čerpadlem



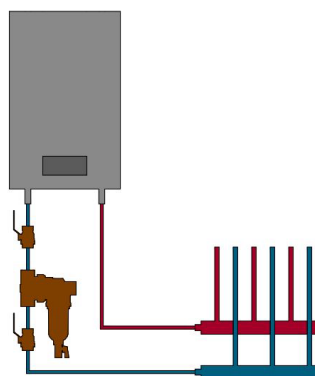
Vertikální instalace
s tepelným čerpadlem



Horizontální instalace
s kotlem



Vertikální instalace
s kotlem



ULTIMA



ANTARKTIS



RAINDROPS



NATURALIS

Vyčištění filtru a údržba

Pro zajištění správné funkčnosti filtru je nutná pravidelná kontrola a čištění filtru. Před vyčištěním filtru zkontrolovat, zda-li je čištění bezpečné.

Před čištěním filtru doporučujeme vypnout kotel a nechat ochladit provozní vodu na bezpečnou teplotu, aby nedošlo k úrazu při čištění.

Postup pro vyčištění filtru:

1. Uzavřít kulové kohouty před a za filtrem.
2. Otevřít vypouštěcí ventil a vypustit vodu z celého filtru.
3. Vytočit spodní ventil z filtru, na ventilu je uchycen magnet, magnet očistit od usazených nečistot.
4. Povolit matici spojující tělo a hlavu filtru, vytáhnout filtrační vložku.
5. Všechny komponenty omýt a vyčistit.
6. Zkontrolovat, zda není poškozen těsnicí O-kroužek, v případě poškození jej vyměnit. Při kompletaci filtru zkontrolovat usazení gumových kroužků a těsnění.
7. Omyté a čisté komponenty opět zkompletovat.
8. Filtr napouštět vodou pomalu, aby bylo možné zkontrolovat těsnost.

Pro správnou funkčnost filtru doporučujeme kontrolu a vyčištění filtru alespoň jednou ročně.

V případě instalace do nového systému je nutná kontrola nejpozději po jednom měsíci provozu.

V případě instalace filtru do již provozovaného systému může být nutnost čištění častější, a to v závislosti na znečištění systému.



UPOZORNĚNÍ!

Součástí filtru je magnet vytvářející magnetické pole. Vytvořené magnetické pole může ovlivňovat elektronické přístroje v okolí magnetu.

AV EQUEN si vyhrazuje právo kdykoli a bez předchozího upozornění vylepšovat a měnit popsané produkty a příslušné technické údaje. Informace a obrázky obsažené v tomto dokumentu jsou určeny pouze pro informační účely, nejsou závazné a v žádném případě nezprostřují uživatele povinnosti přísně dodržovat platné předpisy a normy správné praxe.



ULTIMA



ANTARKTIS



RAINDROPS



NATURALIS